

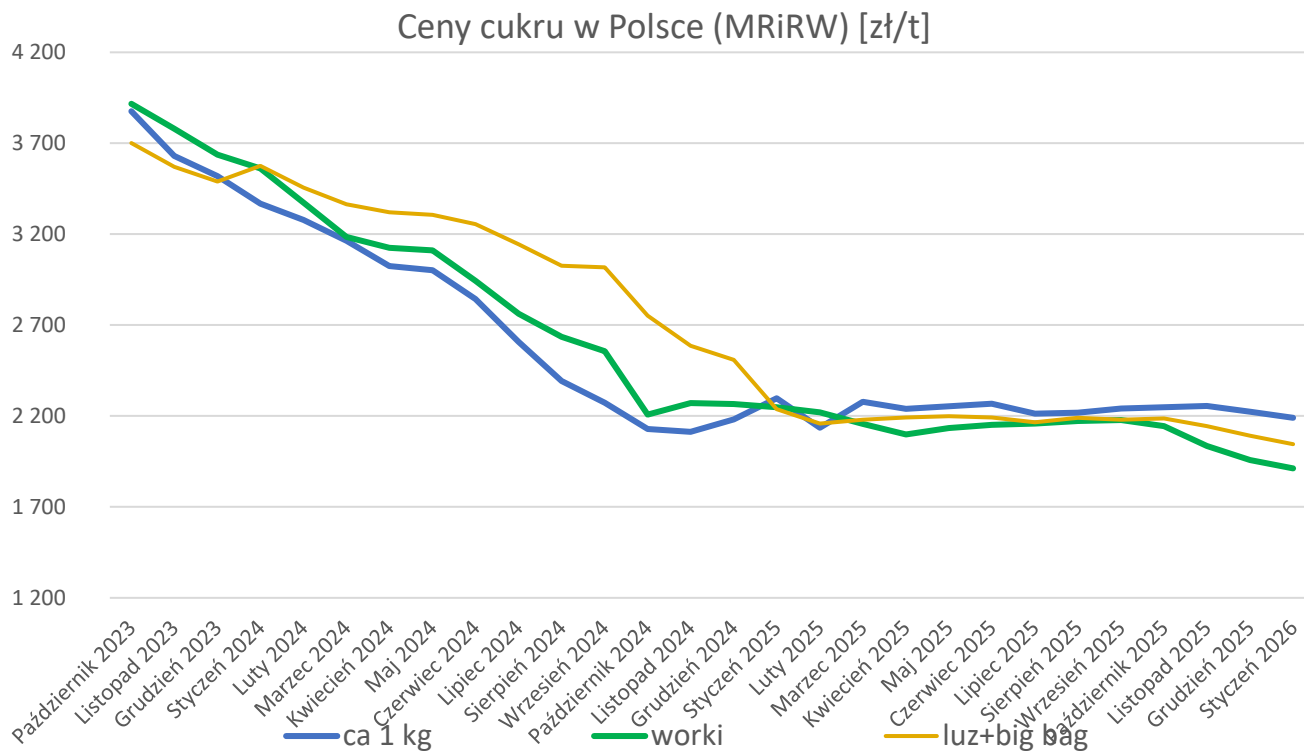
## RAPORT – CENY CUKRU nr 2/2026

### CENY CUKRU W POLSCE

	Średnia cena cukru w Polsce						Kurs € NBP (miesięczny)
	(ca 1 kg)		(worki)		(luz + big bag)		
	[zł/t]	[€/t]	[zł/t]	[€/t]	[zł/t]	[€/t]	
Październik 2023	3 876	858	3 917	867	3 701	819	4,5186
Listopad 2023	3 630	824	3 780	858	3 570	811	4,4033
Grudzień 2023	3 519	812	3 637	840	3 489	805	4,3323
Styczeń 2024	3 368	772	3 562	816	3 575	819	4,3652
Luty 2024	3 279	758	3 374	780	3 456	799	4,3274
Marzec 2024	3 164	735	3 185	739	3 364	781	4,3074
Kwiecień 2024	3 024	703	3 125	726	3 320	772	4,3026
Maj 2024	3 001	700	3 111	726	3 306	772	4,2848
Czerwiec 2024	2 843	658	2 944	682	3 256	754	4,3177
Lipiec 2024	2 607	609	2 763	645	3 144	734	4,2811
Sierpień 2024	2 393	558	2 636	614	3 027	705	4,2918
Wrzesień 2024	2 273	531	2 557	598	3 018	705	4,2782
Październik 2024	2 129	493	2 207	511	2 752	638	4,3164
Listopad 2024	2 113	488	2 271	524	2 587	597	4,3339
Grudzień 2024	2 182	511	2 266	531	2 509	587	4,2714
Styczeń 2025	2 297	540	2 249	529	2 237	526	4,2502
Luty 2025	2 135	511	2 220	532	2 158	517	4,1767
Marzec 2025	2 279	545	2 157	516	2 179	521	4,181
Kwiecień 2025	2 239	525	2 099	492	2 192	514	4,268
Maj 2025	2 254	530	2 133	501	2 199	517	4,2541
Czerwiec 2025	2 268	532	2 151	504	2 192	514	4,2652
Lipiec 2025	2 213	520	2 158	507	2 165	509	4,2542
Sierpień 2025	2 218	520	2 172	509	2 191	514	4,2647
Wrzesień 2025	2 242	526	2 177	511	2 179	512	4,2594

Październik 2025	2 249	529	2 145	505	2 187	515	4,2498
Listopad 2025	2 255	532	2 035	480	2 144	506	4,2401
Grudzień 2025	2 223	526	1 958	463	2 092	495	4,2251
Styczeń 2026	2 191	520	1 912	454	2 045	485	4,2132

Źródło: Ministerstwo Rolnictwa i Rozwoju Wsi (przeliczenie na euro po średnim miesięcznym kursie NBP)



Źródło: Ministerstwo Rolnictwa i Rozwoju Wsi

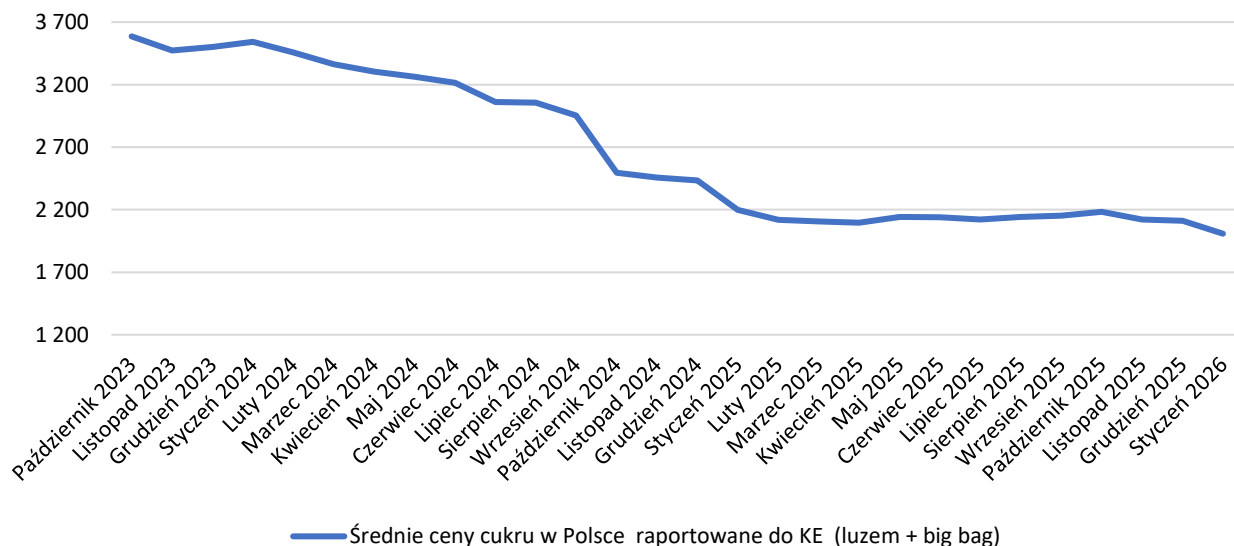
## ŚREDNIE CENY CUKRU W POLSCE RAPOTROWANE DO KE

	Średnie ceny cukru w Polsce raportowane do KE (luzem + big bag)		Kurs € NBP (miesięczny)
	[zł/t]	[€/t]	
Październik 2023	3 586	794	4,5186
Listopad 2023	3 474	789	4,4033
Grudzień 2023	3 501	808	4,3323
Styczeń 2024	3 542	811	4,3652
Luty 2024	3 458	799	4,3274
Marzec 2024	3 363	781	4,3074
Kwiecień 2024	3 305	768	4,3026
Maj 2024	3 264	762	4,2848
Czerwiec 2024	3 214	744	4,3177
Lipiec 2024	3 062	715	4,2811
Sierpień 2024	3 056	712	4,2918

Wrzesień 2024	2 953	690	4,2782
Październik 2024	2 496	578	4,3164
Listopad 2024	2 457	567	4,3339
Grudzień 2024	2 433	570	4,2714
Styczeń 2025	2 198	517	4,2502
Luty 2025	2 119	507	4,1767
Marzec 2025	2 107	504	4,181
Kwiecień 2025	2 095	491	4,268
Maj 2025	2 143	504	4,2541
Czerwiec 2025	2 139	502	4,2652
Lipiec 2025	2 122	499	4,2542
Sierpień 2025	2 142	502	4,2647
Wrzesień 2025	2 152	505	4,2594
Październik 2025	2 184	514	4,2498
Listopad 2025	2 122	500	4,2401
Grudzień 2025	2 111	500	4,2251
Styczeń 2026	2 008	477	4,2132

(Źródło KOWR - mail)

### Średnie ceny cukru w Polsce raportowane do KE (luzem + big bag) [zł/t]



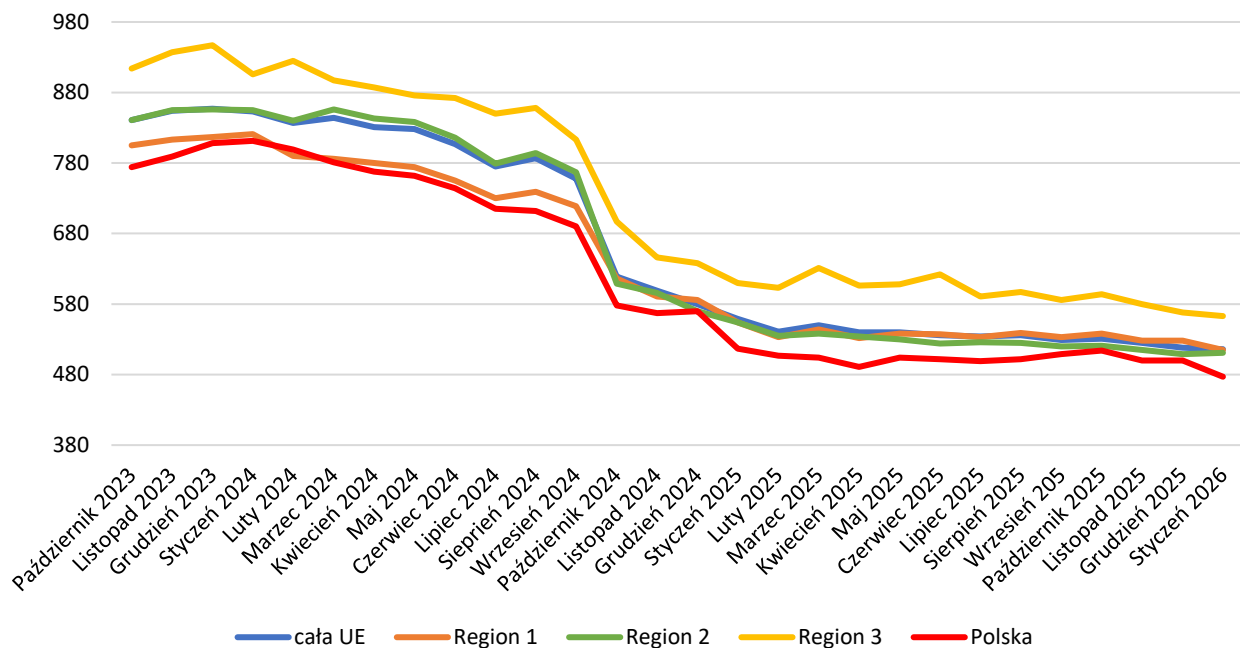
## CENY CUKRU W UNII EUROPEJSKIEJ

	Średnie miesięczne ceny cukru w Unii Europejskiej				
	<i>(luz + big bag) [€/t]</i>				
	Cała UE	Region 1	Region 2	Region 3	Polska
Październik 2023	841	805	841	914	774
Listopad 2023	854	813	855	937	789
Grudzień 2023	857	817	856	947	808
Styczeń 2024	853	821	855	906	811
Luty 2024	837	790	840	925	799
Marzec 2024	844	786	856	897	781
Kwiecień 2024	831	780	843	887	768
Maj 2024	828	774	838	876	762
Czerwiec 2024	807	755	816	872	744
Lipiec 2024	775	730	779	850	715
Sierpień 2024	787	739	794	858	712
Wrzesień 2024	758	719	767	813	690
Październik 2024	619	616	609	697	578
Listopad 2024	599	591	596	646	567
Grudzień 2024	580	586	570	638	570
Styczeń 2025	559	554	554	610	517
Luty 2025	541	533	535	603	507
Marzec 2025	550	544	538	631	504
Kwiecień 2025	540	532	534	606	491
Maj 2025	540	538	530	608	504
Czerwiec 2025	536	537	524	622	502
Lipiec 2025	534	533	526	591	499
Sierpień 2025	536	539	525	597	502
Wrzesień 2025	529	533	520	586	509
Październik 2025	531	538	521	594	514
Listopad 2025	525	528	515	580	500
Grudzień 2025	518	528	509	568	500
Styczeń 2026	516	515	511	563	477

Region 1: AT-CZ-DK-FI-HU-LT-PL-SE-SK    Region 2: BE-DE-FR-UK-NL    Region 3: BG-ES-GR-HR-IT-PT-RO

Źródło: Komisja Europejska

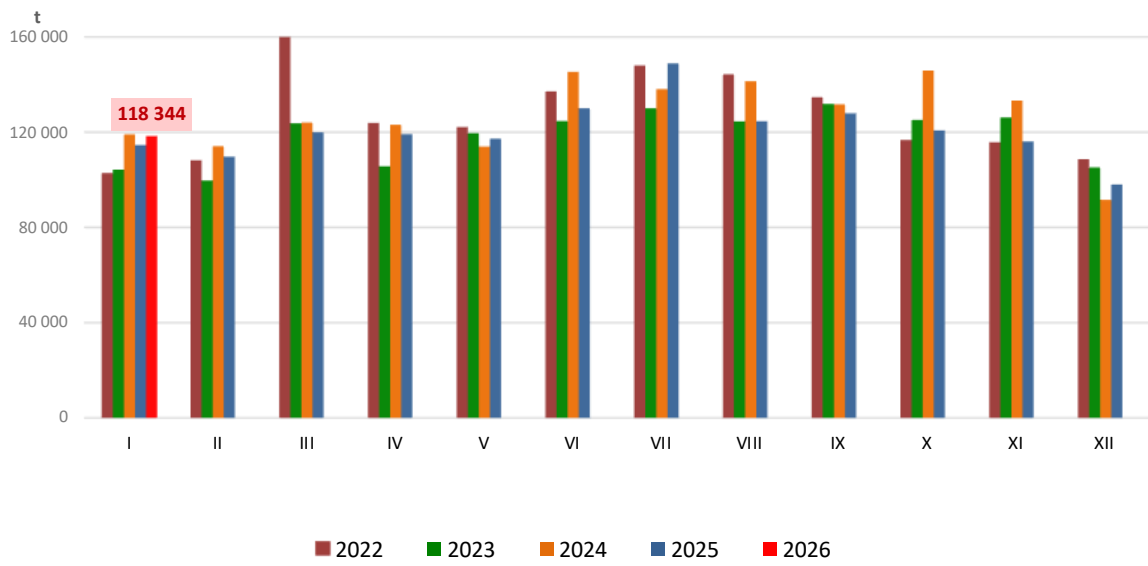
### Ceny cukru w UE + PL [€/t]



## SPRZEDAŻ KRAJOWA CUKRU

### DANE MIESIĘCZNE 2022-2026

MIESIĄC	2022	2023	2024	2025	2026
I	102 800	104 222	119 114	114 613	118 344
II	108 233	99 692	114 130	109 676	
III	163 750	123 741	124 038	119 955	
IV	123 873	105 661	123 081	119 174	
V	122 142	119 516	113 945	117 223	
VI	137 170	124 671	145 329	130 065	
VII	148 044	130 000	138 085	148 865	
VIII	144 319	124 482	141 373	124 555	
IX	134 679	131 868	131 670	127 944	
X	116 730	125 126	145 920	120 736	
XI	115 802	126 132	133 257	116 091	
XII	108 694	105 223	91 552	98 027	



Źródło: MRiRW